

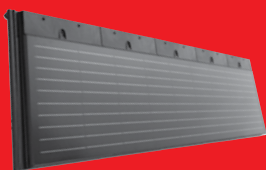
# EasyLife Sigma-Pfanne



**easyLife**  
ca. 30% leichter als  
herkömmliche Dachsteine

STAND: 03/2024

Erhältlich als gebäudeintegrierte PV



Follow the roof ...



Dächer, die's drauf haben

**NELSKAMP**

## Sigma-Pfanne

### Vorteile:

- Moderne Form mit symmetrischem Schwung für ein lebendiges Deckbild
- Hochliegende, überdeckte Seitenverfaltung sowie bis zu 10,6 cm Höhenüberdeckung für besondere Regeneintragssicherheit
- Hohe Wirtschaftlichkeit: Nur 10 Stück pro Quadratmeter
- Auf Wunsch mit Longlife-Technologie für optimale Sauberhaltung und Farbbeständigkeit oder EasyLife-Technologie für ca. 30 % Gewichtseinsparung
- Umfangreiches Zubehörprogramm

### Zertifizierte Qualität

Die DINplus Zertifizierung bestätigt die herausragenden Produkteigenschaften unserer Dachsteine. Modernste Acrylatbeschichtungen sorgen zusätzlich für eine besonders feine, beständige und schmutzabweisende Oberfläche. Die Herstellung von Dachsteinen benötigt im Vergleich zur Tondachziegel-Produktion deutlich weniger Energie. Das macht den Dachstein besonders ressourcenschonend und kosteneffizient.

### Technische Daten

Decklänge	~ 31,4 - 34,5 cm
Deckbreite	~ 30,0 cm
Gewicht je Stein	~ 3 kg
Regeldachneigung	22°
Bedarf pro Quadratmeter	~ 10,0 Stück

### WEITERE INFORMATIONEN

Weitere technische Daten, Bilder und Services wie Windsogberechnung und vieles mehr finden Sie jederzeit online:



### Farben & Oberflächen



EasyLife schwarz



EasyLife ziegelrot



EasyLife granit

In der Farbwiedergabe sind aus drucktechnischen Gründen Abweichungen möglich.

**Oberflächen Dachsteine:** Transportbedingt sind kleinere Beeinträchtigungen der Oberflächen möglich. Die Qualität der Steine wird dadurch nicht beeinträchtigt.



auf Wasserundurchlässigkeit  
und Frostbeständigkeit



Nachhaltig  
in Deutschland  
produziert.

Tel (0 28 53) 91 30-0  
www.nelskamp.de

Dächer, die's drauf haben

**NELSKAMP**